

Башенный кран Dahan QTZ 160 (6516) 10T



Цена от 9 250 000 р

Описание башенных кранов серии QTZ 160

Эксплуатационные характеристики башенного крана Дахан QTZ 160 увеличены по сравнению с менее мощными моделями. Более высокий грузовой момент башенных кранов серии QTZ 160 дает увеличенную производительность и скорость выполнения операций по подъему различных типов грузов.

Вылет стрелы башенного крана Dahan QTZ 160 в зависимости от ставящихся заказчиком задач может варьироваться от 47,5 до 75 метров. Соответственно требуется пересмотр схем крепления контргруза, веса балласта и длины консоли башенного крана.

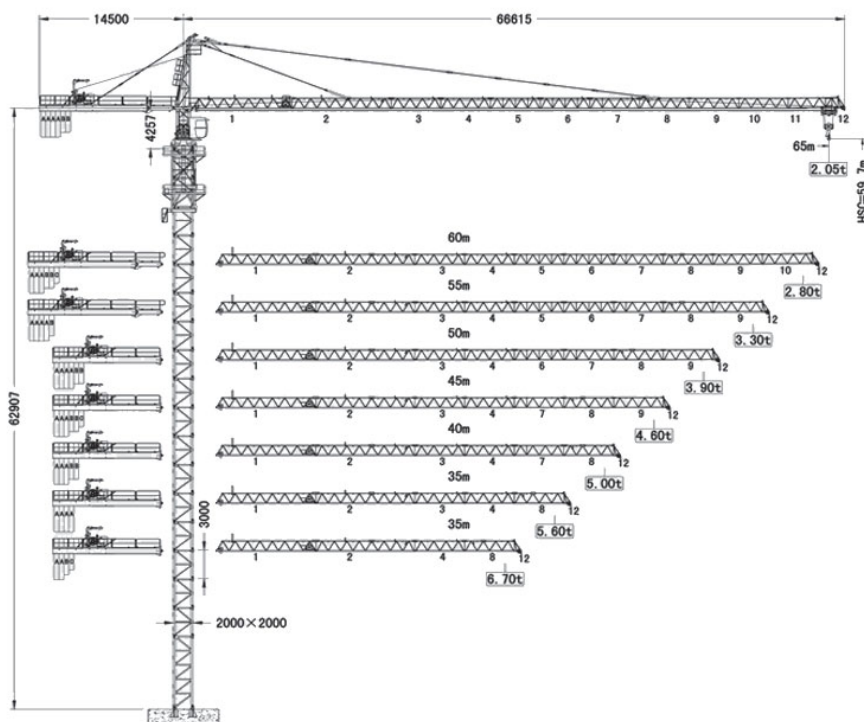
Грузовые характеристики башенных кранов серии QTZ 160 соответственно имеют большее число вариаций. Поэтому работа данного типа крана требует от оператора сосредоточенности и внимания. Однако благодаря особенностям кабин, которыми оснащены башенные краны Дахан (таким как широта обзора, большое внутреннее пространство и эргономичность рабочего места), утомляемость оператора снижается, и концентрация внимания во время работы башенного крана увеличивается.

Надежная система управления и дублирование контроля основных систем безопасности башенных кранов Dahan отвечает всем современным требованиям, принятым в мировой практике.

Характеристики крана QTZ 160 (6516) 10T

Модель	QTZ 160 (6516) 10T
Вылет стрелы	
- минимальный	3 метра
- максимальный	65 метров
Максимальная грузоподъемность крана	
- двухкратный полиспаст	5 тонны
- четырехкратный полиспаст	10 тонн
Номинальный грузовой момент	160 тонно-метров
Максимальная высота подъема	
- в свободном состоянии (на рельсовом ходу)	60 метров
- при использовании крана в стационарно-приставном состоянии	230 метров

Схема крана QTZ 160 (6516) 10T



Механизм подъема башенного крана Dahan QTZ 160 (6516) 10T

двухкратный полиспаст		
- скорость подъема	0-40 м/мин	40-80 м/мин
- вес груза	5 тонн	2,5 тонны
четырёхкратный полиспаст		
- скорость подъема	0-20 м/мин	20-40 м/мин
- вес груза	10 тонн	5 тонны

Механизм передвижения грузовой тележки

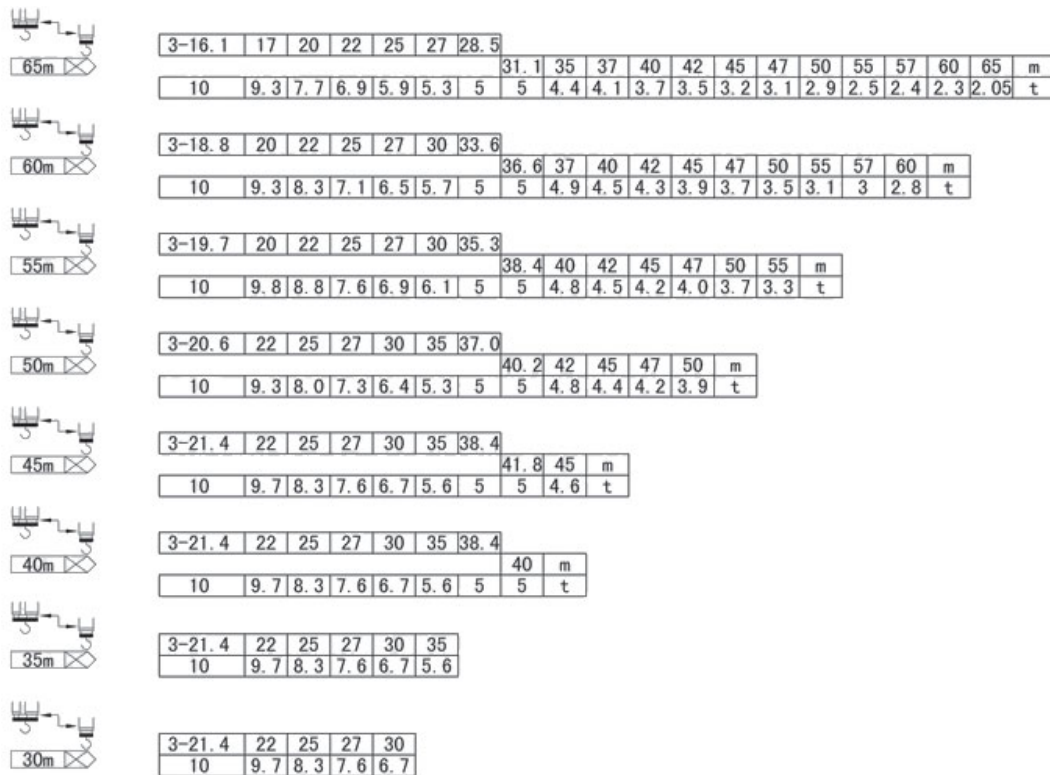
скорость перемещения	0-63 м/мин
мощность	5,5 н·м

Схема крепления контргруза башенного крана DaHan QTZ 160 (6516) 10Т

Вылет стрелы, метров	65	55	
Длина консоли, метров	14,275	14,275	1
Количество единиц контргруза типа А (вес 3,4 тонны)	5	5	
Количество единиц контргруза типа В (вес 1,5 тонны)	2	1	
Общий вес контргруза на консоли крана, тонн	20,0	18,5	

Комбинация плит балласта башенного крана DaHan QTZ 160 (6516) 10Т соответствует приведенным ниже нагрузкам

Грузовые характеристики (схема распределения нагрузок) крана DaHan QTZ 160 (6516) 10Т



Крепление башенного крана Дахан QTZ 160 (6516) 10Т

